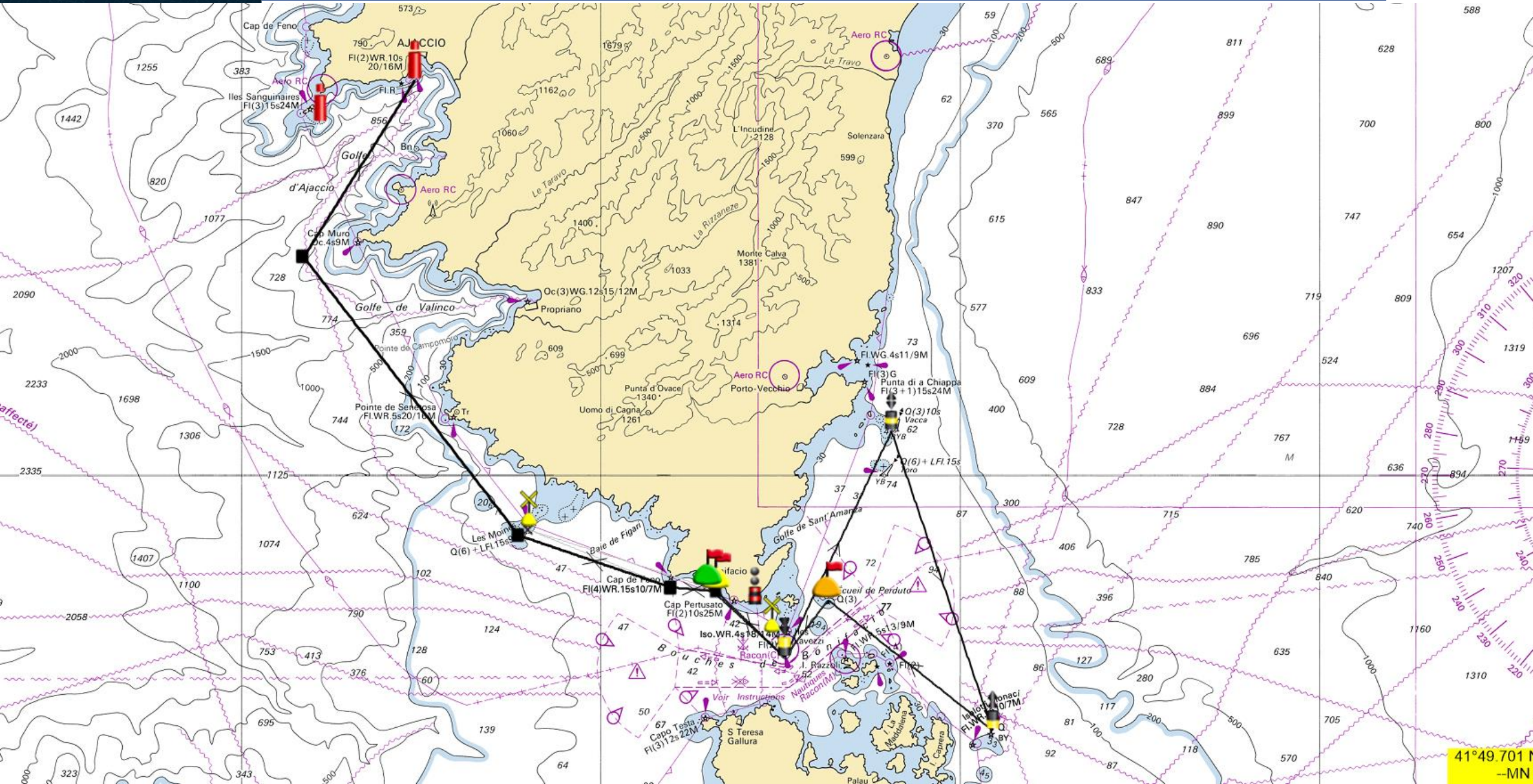




DEFI 24h #1 - distance : 163 MN

#	Marque	description	latitude	longitude	coté requis
	Départ				cf. IC
1	Marque de dégagement éventuelle	cylindrique JAUNE			cf. IC 9.1.1
2	WPT virtuel balise "CITADELLE"	waypoint virtuel au Sud de CITADELLE	41°54,63 N	008°44,42 E	contourner à tribord
3	Bouée arrivée BONIFACIO	bouée VERTE	41°22,95 N	009°08,95 E	laisser à tribord
4	Bouée "SUD LAVEZZI"	bouée cardinale Sud	41°18',60 N	009°15,25 E	contourner à bâbord
5	Bouée "VACCA"	cardinale Est	41°32,64 N	009°24,00 E	contourner à tribord
6	WPT virtuel "Secca dei Monaci"	waypoint virtuel au Nord de Secca dei Monaci	41°14,00 N	009°32,60 E	contourner à tribord
7	Ecueil de Perduto	cardinale Est	41°21,95 N	009°18,92 E	contourner à bâbord
8	Bouée "SUD LAVEZZI"	bouée cardinale Sud	41°18',60 N	009°15,25 E	contourner à tribord
9	Bouée arrivée BONIFACIO	bouée VERTE	41°22,95 N	009°08,95 E	laisser à bâbord
10	Bouée SE réserve ILE MOINE	marque spéciale JAUNE	41°26,55 N	008°54,00 E	contourner à tribord
	Ligne d'arrivée Bonifacio				cf. IC



**IC 1.1.2**

Temps en TU+2 (heure locale)

- Heure de coucher du soleil           20h33
- Heure de lever du soleil                06h06

**IC 10.7**

Ligne de départ : la ligne de départ sera située dans la zone de départ déjà décrite dans l'Annexe parcours des INSHORES,

**IC 11.1.1.1**

Ligne d'arrivée : la ligne d'arrivée sera située entre :

- un mât à terre en position approximative 41°23,15 N 009°08,95 E, arborant un pavillon bleu et un pavillon OCEAN FIFTY,
- et en mer une bouée gonflable VERTE en position approximative : 41°22,95 N & 009°08,95 E

**Description du parcours :**

La Direction de course et le Comité de course peuvent raccourcir, comme écrit dans les IC en 9.1.2, le parcours aux marques avec un astérisque dans la description du parcours en utilisant le pavillon S. Chaque bateau sera informé de cette réduction de parcours par whatsapp et/ou e-mail. Chaque bateau devra accuser réception de cette information.

Si une réduction de parcours intervient à la marque VACCA le parcours continuera comme suit :

Bouée "SUD LAVEZZI"*	bouée cardinale Sud	41°18',60 N	009°15,25 E	contourner à tribord
Bouée arrivée BONIFACIO*	bouée VERTE	41°22,95 N	009°08,95 E	laisser à bâbord
Bouée SE réserve ILE MOINE*	marque spéciale JAUNE	41°26,55 N	008°54,00 E	contourner à tribord
Ligne d'arrivée Bonifacio*				cf. IC